



Площадь: 650 м<sup>2</sup>

Спален: 6

Площадь участка: 15 сот Калужское шоссе, 8км



Объект 30311. Предлагается дом 650 кв.м в коттеджном поселке премиум-класса "Президент", занимающем территорию 43 Га. Дом построен по монолитной технологии с железобетонными перекрытиями в три уровня (цокольный и два жилых этажа), также есть капитальный гараж с квартирой для персонала. Отделка white box, высота потолков 3,15 метра на всех уровнях. Участок 15 соток. Электричество 15 кВт, магистральный газ, централизованные вода и канализация, дренажная система. Поселковый сбор - 8 тыс./месяц.

Въезд на территорию поселка осуществляется через КПП, круглосуточная охрана и видеонаблюдение по периметру. Для жителей обустроены детская площадка, открытая спортивная площадка и гостевая парковка. Территория окружена лесным массивом и граничит с речкой Варваркой, вдоль русла которой организована прогулочная зона. Отличное расположение в непосредственной близости от мегаполиса (между Калужским и Киевским шоссе), великолепный природный ландшафт и удобная транспортная доступность создают идеальные условия для проживания в поселке. Прямой представитель собственника.

97 000 000 ₽





















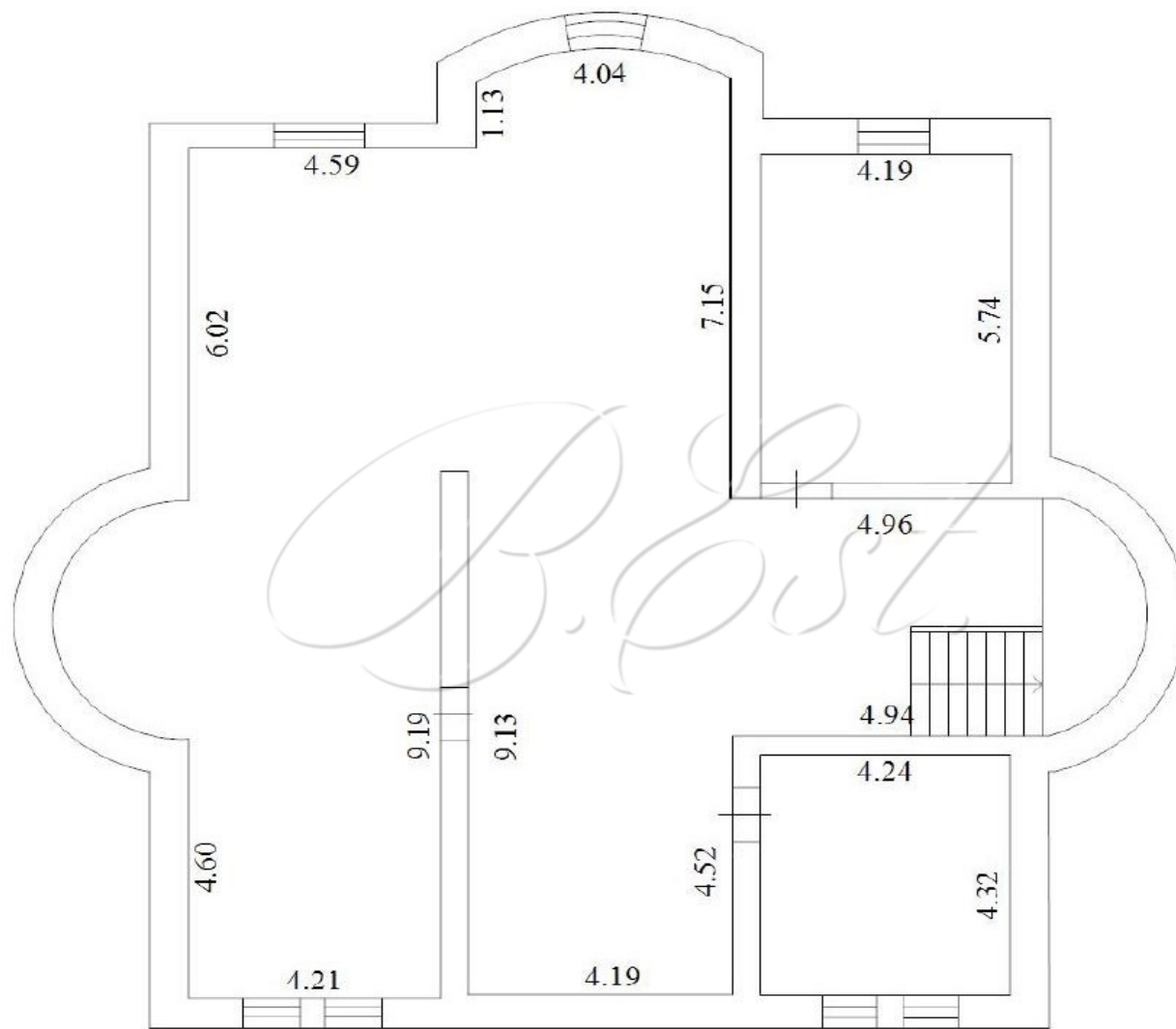






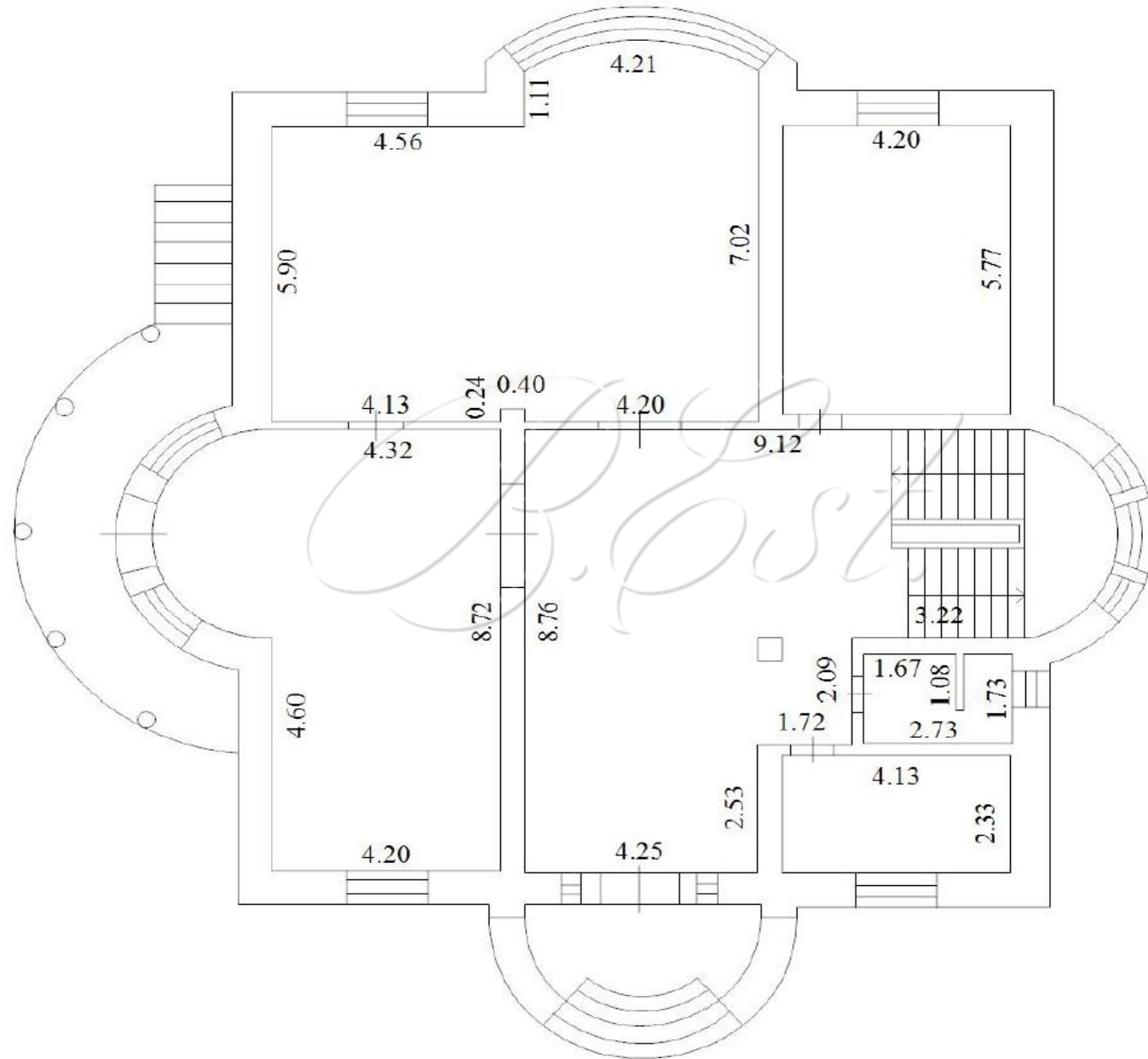


# Цокольный этаж





# 1 этаж



## 2 этаж

