



Площадь: 208 м<sup>2</sup>

Спален: 5

Площадь участка: 6,5 сот Калужское шоссе, 8км





Объект 30310. Предлагается дом 208 кв.м в коттеджном поселке премиум-класса "Президент", занимающем территорию 43 Га. Дом построен по монолитной технологии с железобетонными перекрытиями. Два жилых этажа, также есть крытая площадка для парковки. Функциональная планировка: 1этаж - кухня-столовая-гостиная, спальня, санузел, гардеробная, просторная прихожая; 2 этаж - 4 спальни, санузел, гардеробная. Свежий дизайнерский ремонт, дом полностью меблирован и оборудован всей необходимой бытовой техникой от ведущих европейских производителей. Высота потолков 3 метра. Участок 6,5 сотки. Электричество 15 кВт, магистральный газ, централизованная вода и канализация, дренажная система. Поселковый сбор - 8 тыс./месяц.

Въезд на территорию поселка осуществляется через КПП, круглосуточная охрана и видеонаблюдение по периметру. Для жителей обустроены детская площадка, открытая спортивная площадка и гостевая парковка. Территория окружена лесным массивом и граничит с речкой Варваркой, вдоль русла которой организована прогулочная зона. Отличное расположение в непосредственной близости от мегаполиса (между Калужским и Киевским шоссе), великолепный природный ландшафт и удобная транспортная доступность создают идеальные условия для проживания в поселке. Прямой представитель собственника.

63 000 000 ₽















































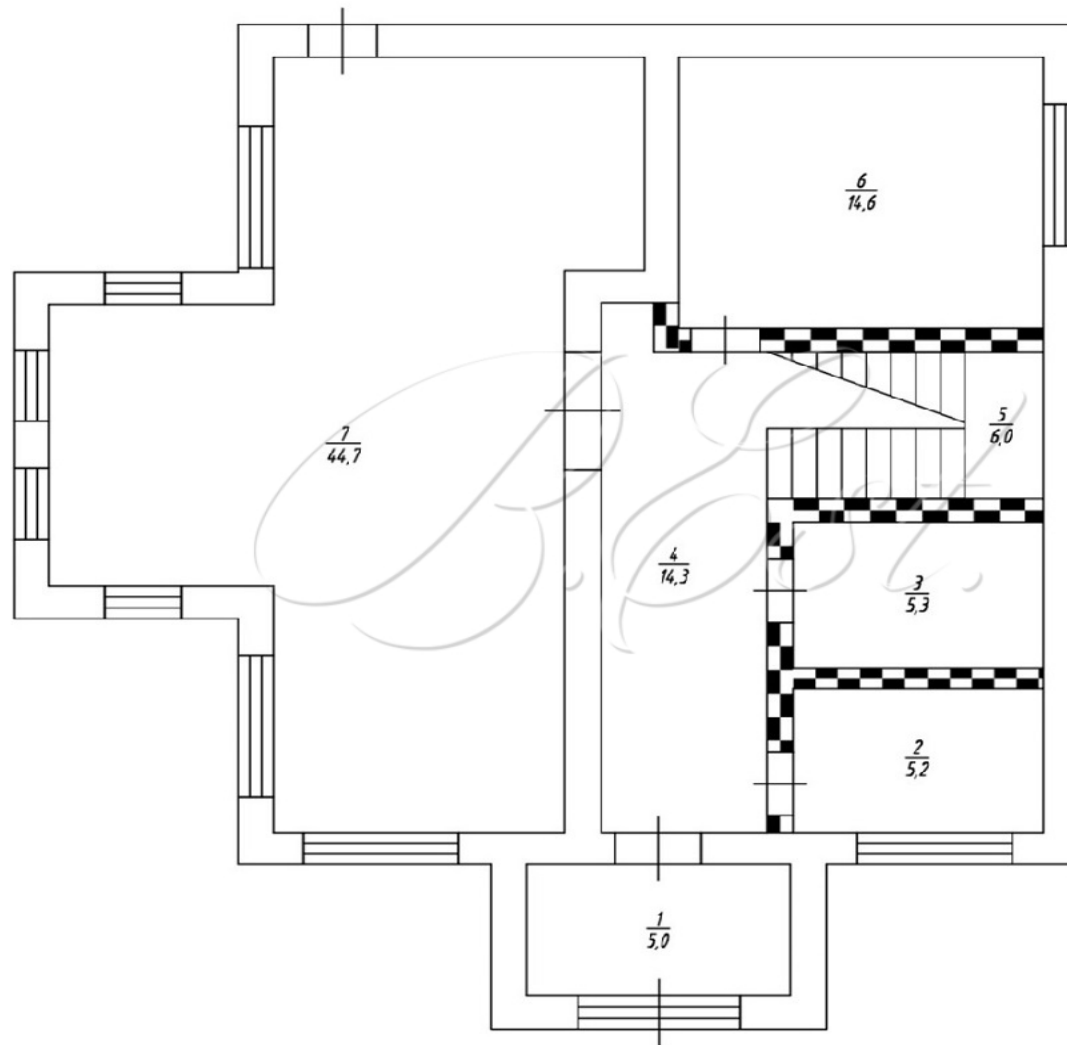








1 этаж





2 этаж

