



Площадь: 275 м²

Спален: 5

Площадь участка: 9 сот Калужское шоссе, 8км



Объект 30309. Предлагается дом 275 кв.м в коттеджном поселке премиум-класса "Президент", занимающем территорию 43 Га. Дом построен по монолитной технологии с железобетонными перекрытиями. Два жилых этажа, также есть крытая площадка для парковки. Отделка white box, высота потолков 3 метра. Участок 9 соток. Электричество 15 кВт, магистральный газ, централизованная вода и канализация, дренажная система. Поселковый сбор - 8 тыс./месяц.

Въезд на территорию поселка осуществляется через КПП, круглосуточная охрана и видеонаблюдение по периметру. Для жителей обустроены детская площадка, открытая спортивная площадка и гостевая парковка. Территория окружена лесным массивом и граничит с речкой Варваркой, вдоль русла которой организована прогулочная зона. Отличное расположение в непосредственной близости от мегаполиса (между Калужским и Киевским шоссе), великолепный природный ландшафт и удобная транспортная доступность создают идеальные условия для проживания в поселке. Прямой представитель собственника.

57 000 000 ₽













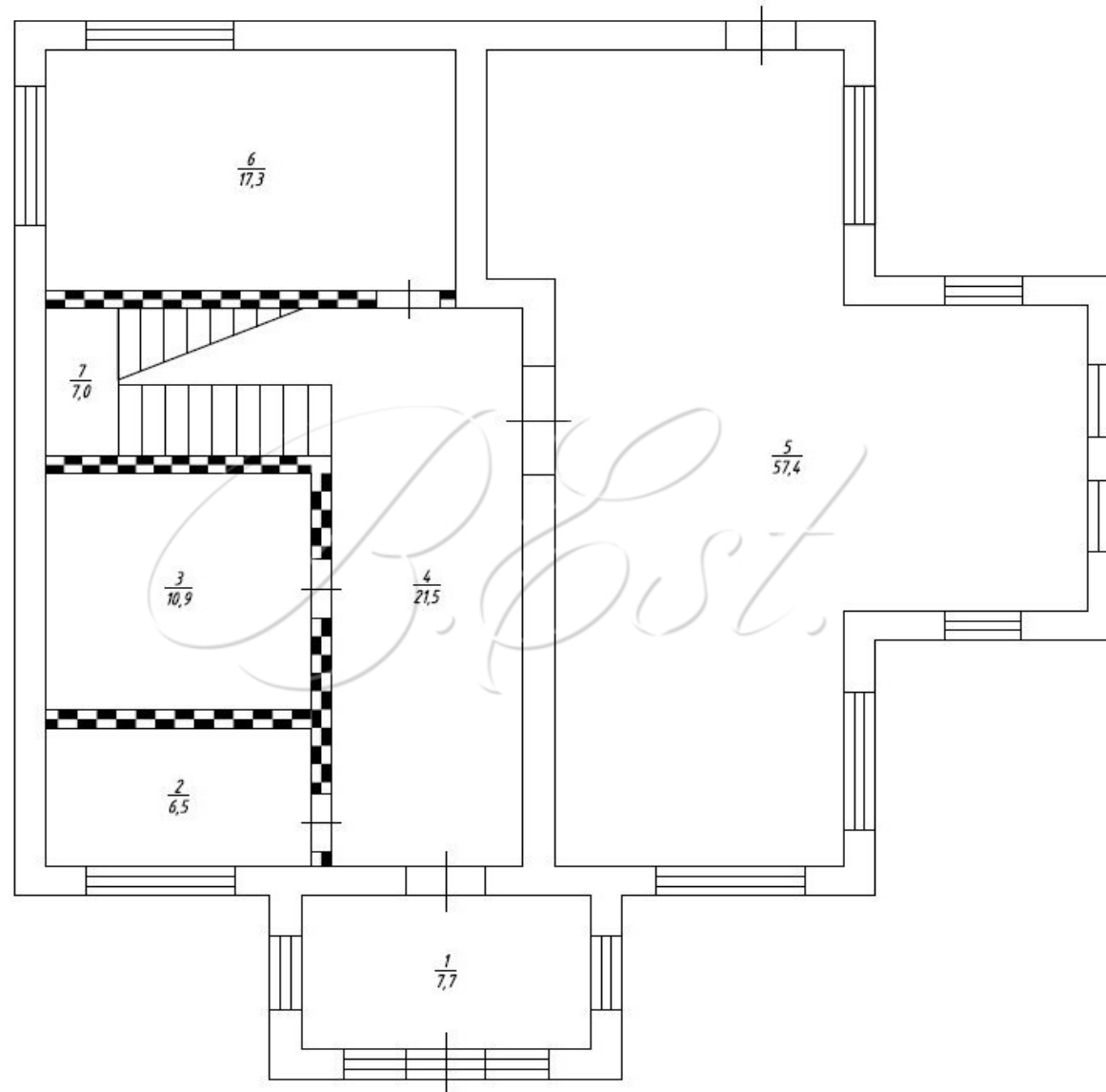








1 этаж



2 этаж

