



Площадь: 266 м<sup>2</sup>

Комнат: 5

Этаж: 10 / 10

переулок Ружейный, 3



Объект 15357. Предлагается многокомнатная квартира в элитном ЖК "Смоленская Застава". Видовая двухуровневая квартира располагается в самом центре Москвы. Из окон открываются виды на ММДЦ "Москва-Сити" и здание МИД. В квартире выполнена предчистовая отделка, окончена работа в санузлах, выведены необходимые коммуникации для установки техники и мебели. Планировка предусматривает просторную кухню-гостиную, две спальни с двумя совмещенными санузлами, две изолированные комнаты, просторную мансардную зону свободного назначения, совмещенный санузел, два балкона, зимний сад, гостевой санузел и места для гардеробных. Ориентация окон на три стороны света. Последний этаж. Территория дома закрыта и находится под круглосуточным видеонаблюдением и охраной. Имеется своя детская площадка. Дом оснащен подземным паркингом, находится в непосредственной близости от сквера Девичьего поля. Быстрый выезд на Садовое кольцо. Продажа свободная, полная стоимость в договоре.

169 000 000 ₹

























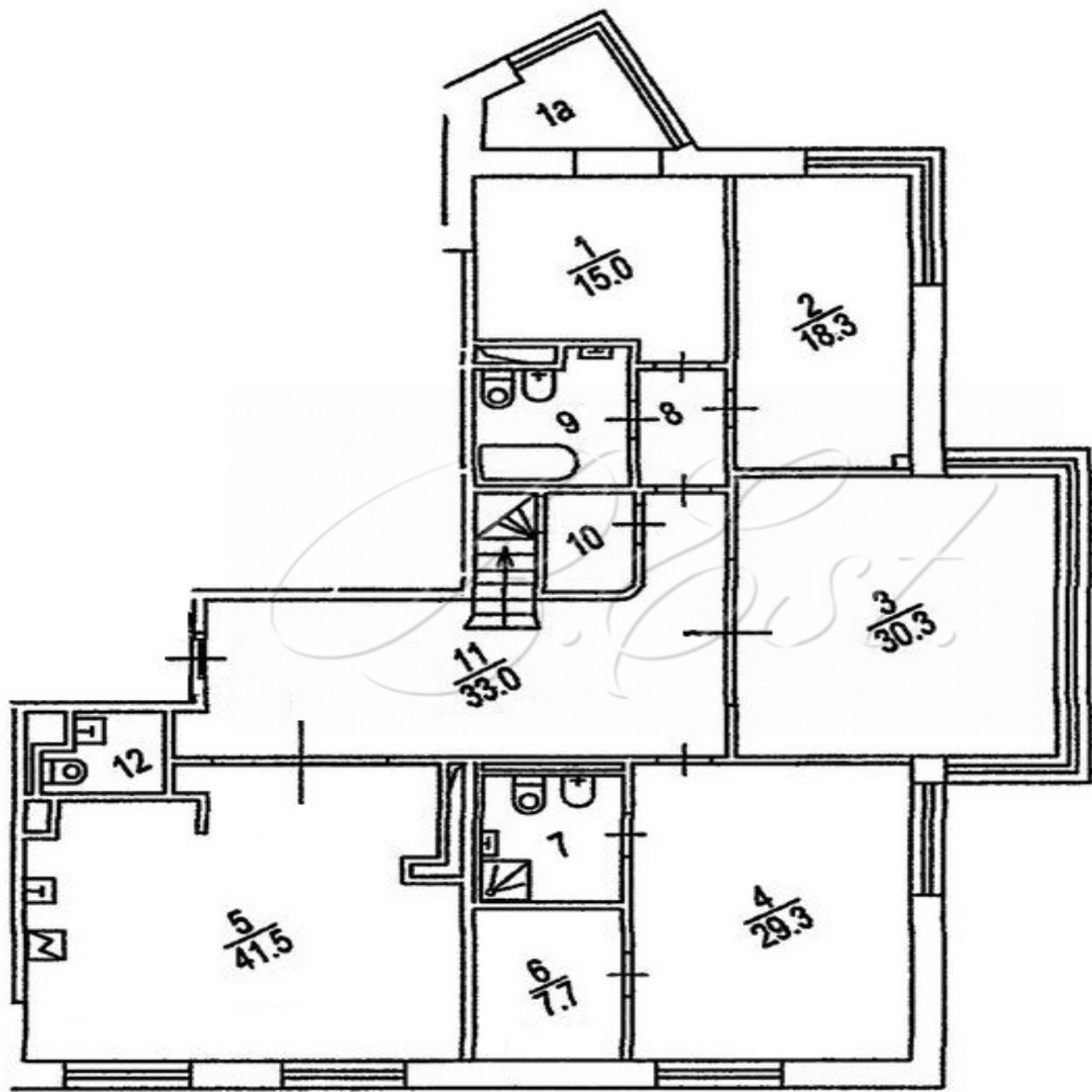


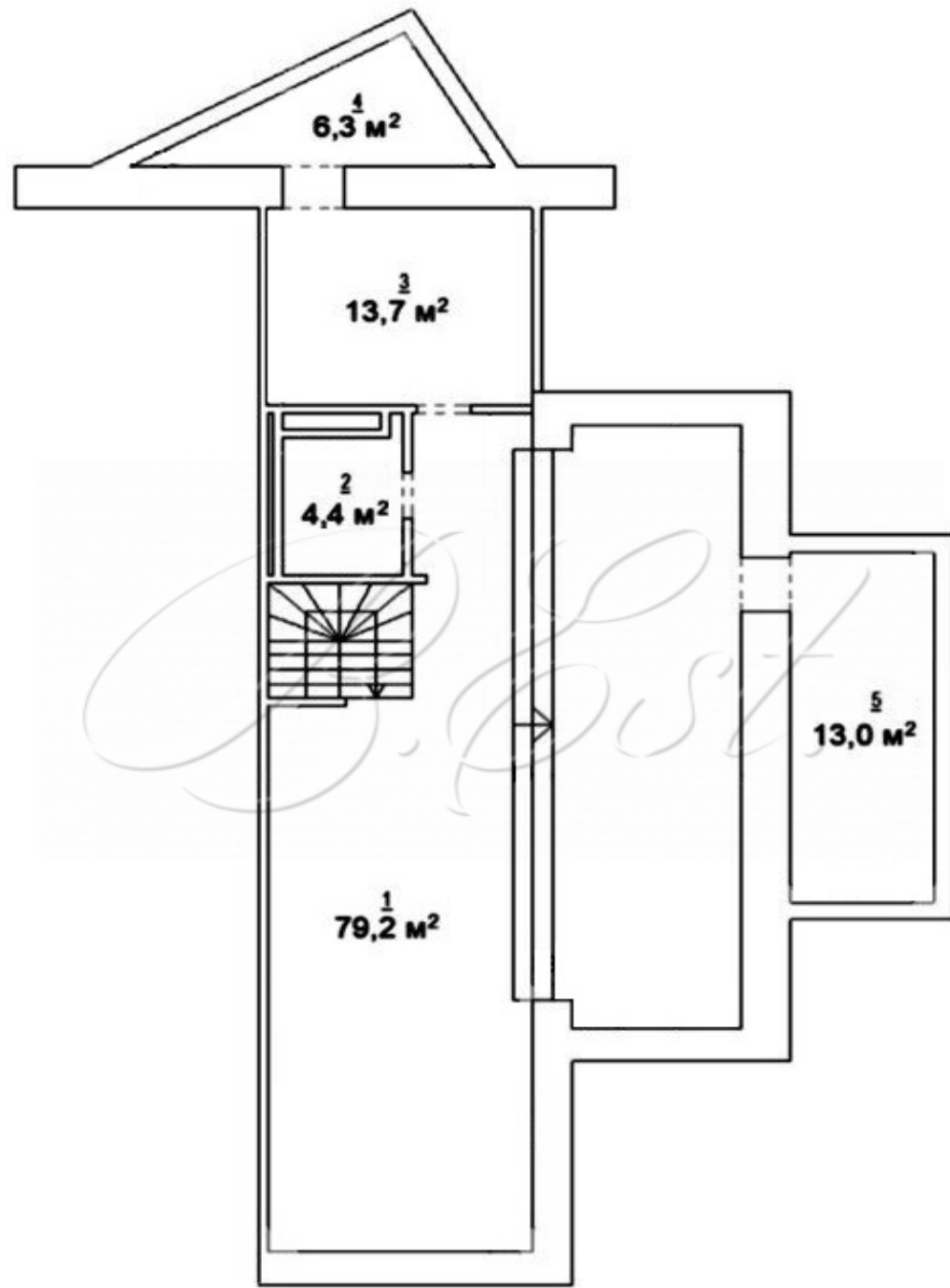


















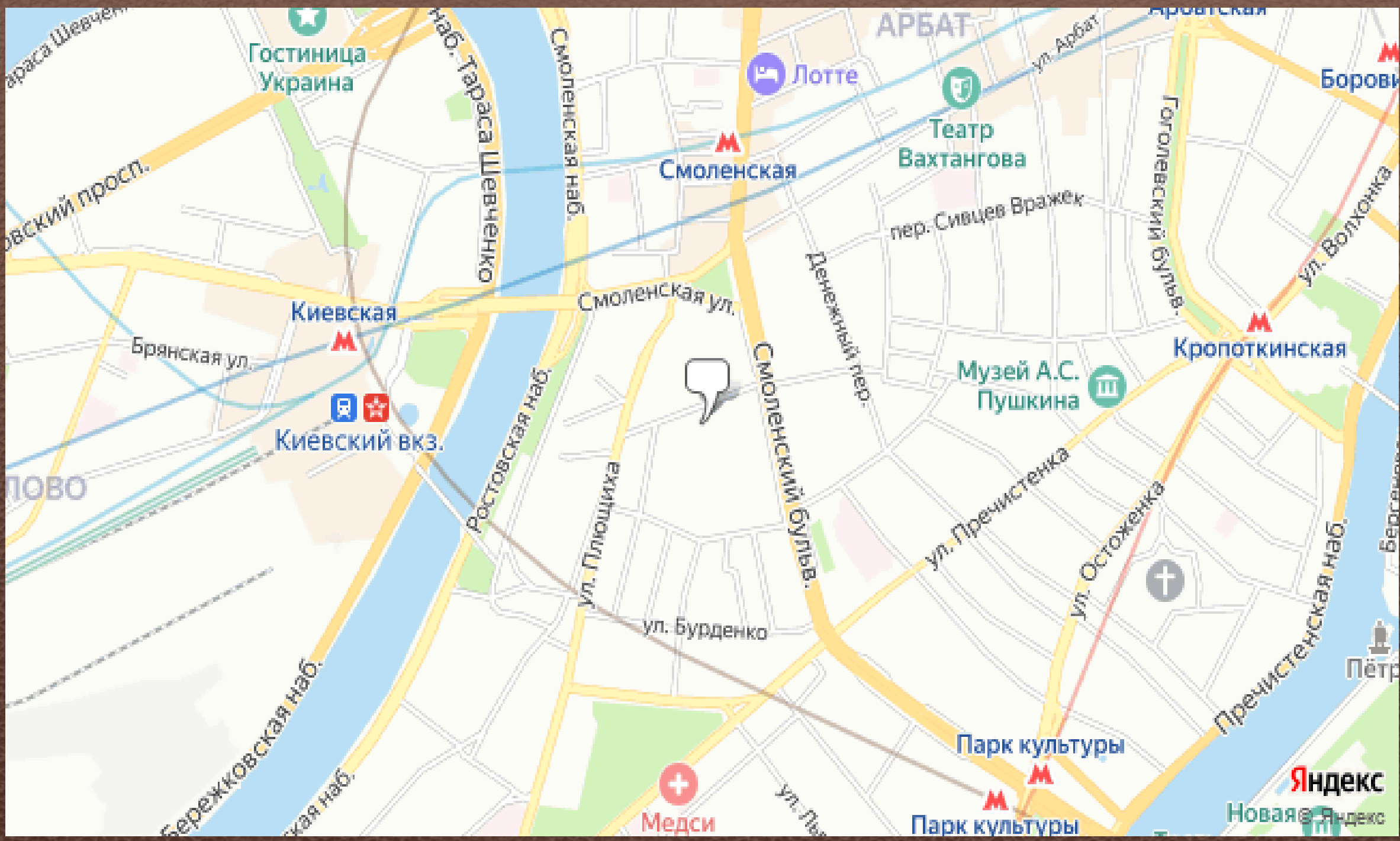


ВОДИТЕЛЬ!  
ВКЛЮЧИ  
БЛИЖНИЙ  
СВЕТ ФАР!









просп. Тараса Шевченко

Гостиница Украина

АРБАТ

Лотте

Театр Вахтангова

Смоленская

Брянская ул.

Киевская

Смоленская ул.

пер. Сивцев Вражек

Гоголевский бульвар

ул. Волжонка

Брянская ул.

Киевский вокз.



Смоленский бульвар

Музей А.С. Пушкина

Кропоткинская

ПОВО

Ростовская наб.

ул. Плющиха

Дежневый пер.

ул. Пречистенка

ул. Остоженка

Бережковская наб.

ул. Бурденко

Парк культуры

Пречистенская наб.

Медси

Парк культуры

Яндекс

Новая Яндекс