



Площадь: 78 м<sup>2</sup>

Комнат: 3

Этаж: 7 / 9

шоссе Волоколамское, 14



Объект 29170. Предлагается светлая квартира с хорошим ремонтом на 7 этаже кирпичного дома. Планировкой предусмотрены: просторная кухня-гостиная (31,76 кв.м) с выходом на балкон, 2 спальни (14,81 и 19,96 кв.м), отдельный санузел, прихожая. Квартира полностью меблирована и укомплектована бытовой техникой. Сокол - уютный район с богатой историей, развитой инфраструктурой и удобным транспортным расположением. Звоните, ответу на все вопросы!

25 000 000 ₺













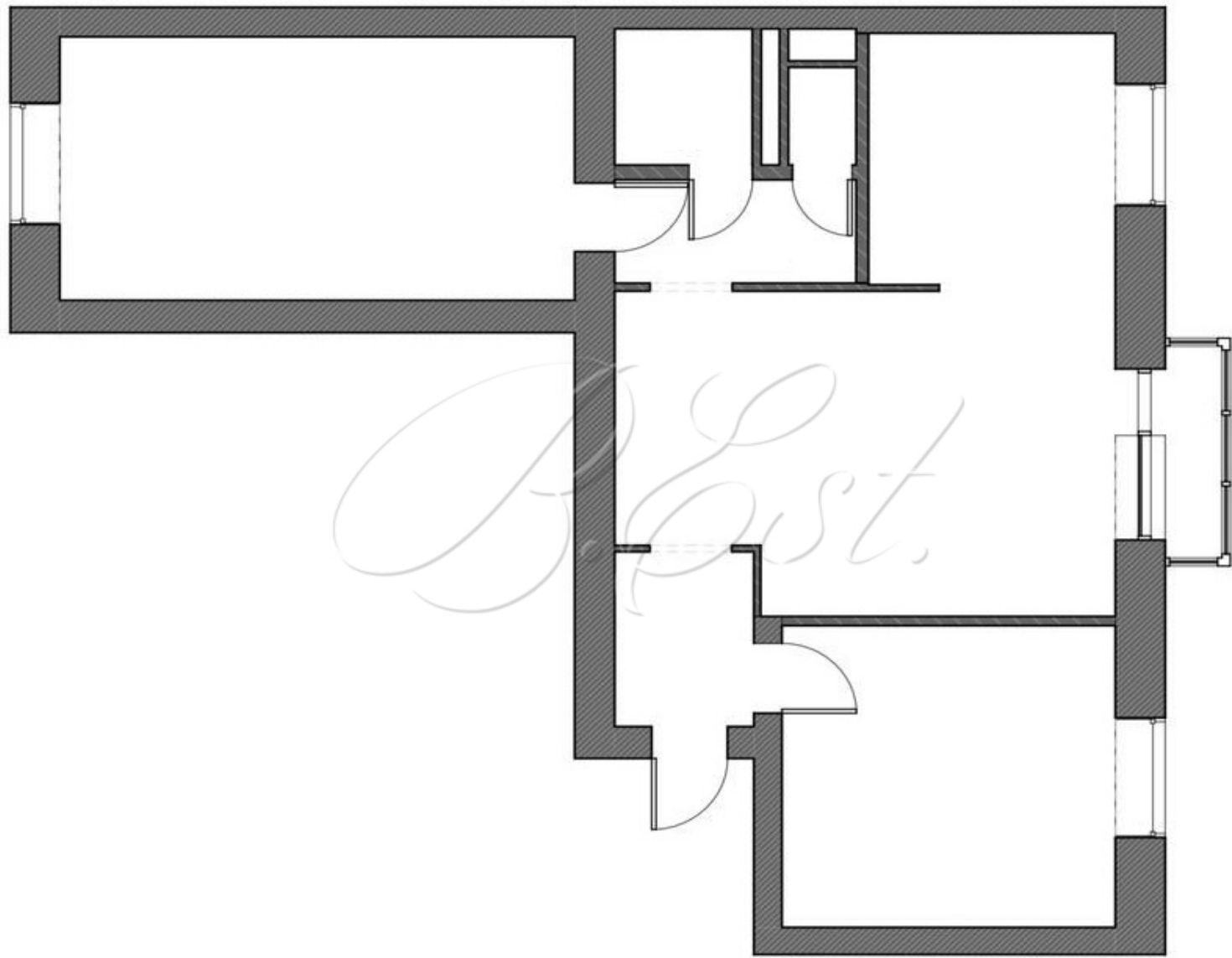












*B. East*

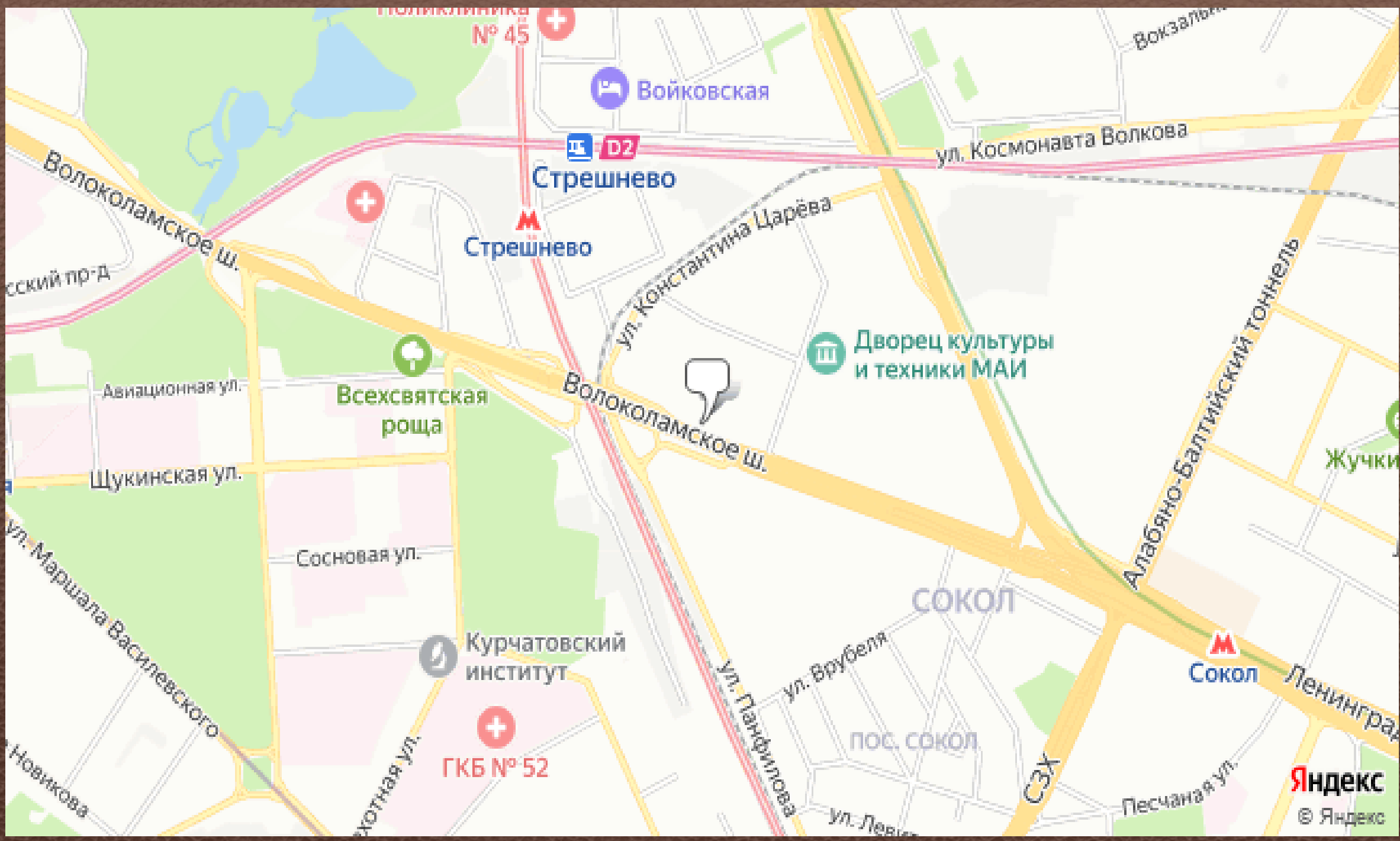












Поликлиника № 45

Войковская

D2

Стрешнево

ул. Космонавта Волкова

Стрешнево

ул. Константина Царёва

Дворец культуры и техники МАИ

Всехсвятская роща

Волоколамское ш.

Авиационная ул.

Щукинская ул.

Сосновая ул.

Курчатовский институт

ГКБ № 52

СОКОЛ

Сокол

Ленинград

пос. СОКОЛ

Песчаная ул.

Яндекс © Яндекс